

[http://wiki.proxway-ble.ru/ProxWay\\_IP:%D0%9D%D0%B0%D1%81%D1%82%D1%80%D0%BE%D0%B9%D0%BA%D0%B8\\_%D1%80%D0%B0%D0%B1%D0%BE%D1%82%D1%8B\\_%D1%81%D0%B8%D1%81%D1%82%D0%B5%D0%BC%D1%8B/%D0%92%D0%B8%D0%B4%D0%B5%D0%BE-%D0%B2%D0%B5%D1%80%D0%B8%D1%84%D0%B8%D0%BA%D0%B0%D1%86%D0%B8%D1%8F](http://wiki.proxway-ble.ru/ProxWay_IP:%D0%9D%D0%B0%D1%81%D1%82%D1%80%D0%BE%D0%B9%D0%BA%D0%B8_%D1%80%D0%B0%D0%B1%D0%BE%D1%82%D1%8B_%D1%81%D0%B8%D1%81%D1%82%D0%B5%D0%BC%D1%8B/%D0%92%D0%B8%D0%B4%D0%B5%D0%BE-%D0%B2%D0%B5%D1%80%D0%B8%D1%84%D0%B8%D0%BA%D0%B0%D1%86%D0%B8%D1%8F)

## ProxWay IP:Настройки работы системы/Видео-верификация

Совместная работа СКУД "PROXWAY IP КЛИЕНТ" и систем видеонаблюдения, например системы "Линия", делает обе эти системы более информативными и полезными для пользователей, как в процессе оперативного контроля объекта, так и при последующем расследовании событий, зарегистрированных в архивах данных обеих систем. Результатом использования технологии совместной работы может являться профилактика, предотвращение и расследование таких инцидентов как:

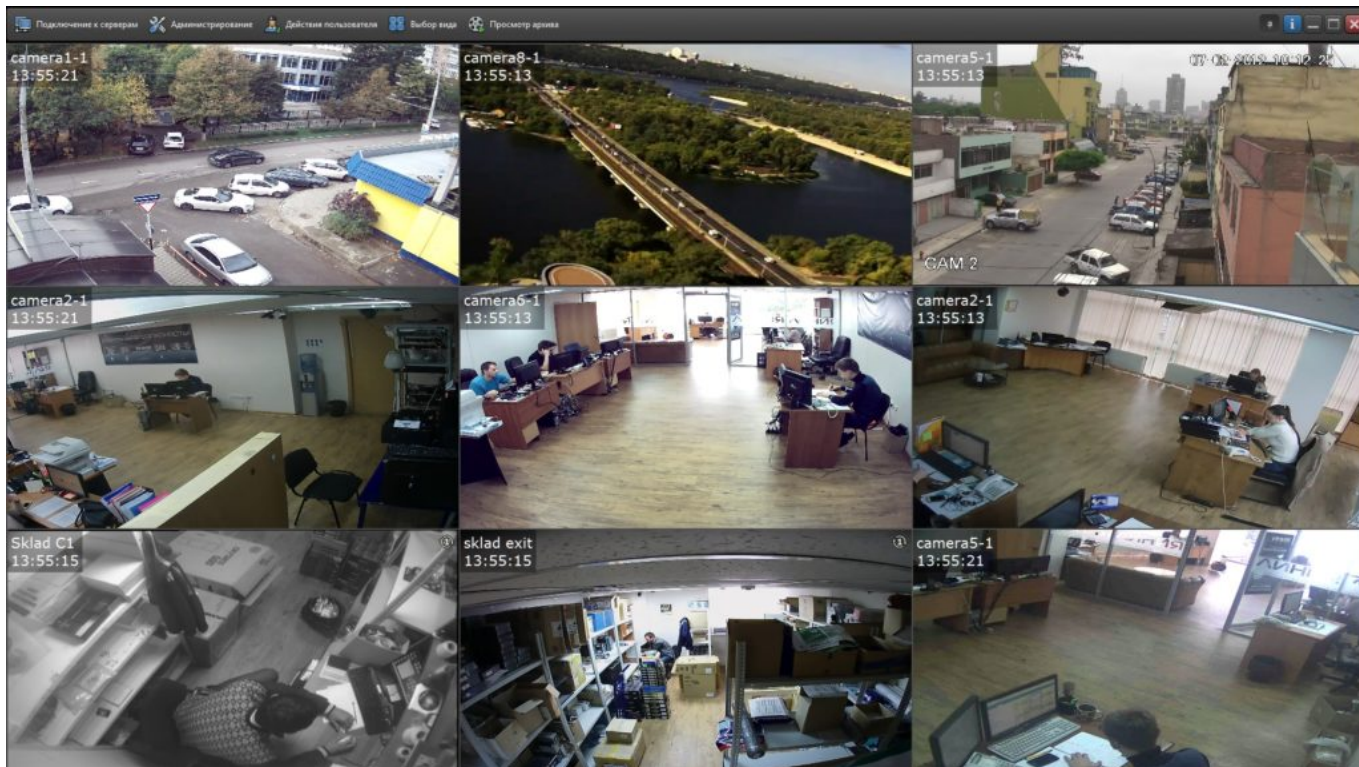
- фальсификация, клонирование и несанкционированное использование идентификаторов доступа;
- хищение имущества, несанкционированный доступ и проникновение посторонних лиц на территорию охраняемого объекта;
- фальсификация отметок о прибытии или убытии с работы и иные спорные ситуации при ведении учета рабочего времени и формировании итогового табеля

ПО "PROXWAY IP КЛИЕНТ" и ПО "Линия" могут быть установлены как на одном компьютере, так и на различных компьютерах, связанных между собой по сети и синхронизированных по времени.

### Окно наблюдения

Окно видеонаблюдения в реальном времени можно выбрать, нажав комбинацию клавиш **Ctrl + Alt+ V**, либо выбрав пункт меню программы "Окно" - "Окно видеонаблюдения".

Например, для ПО "Линия" окно видеонаблюдения будет выглядеть следующим образом:



а для других DRV-ов:



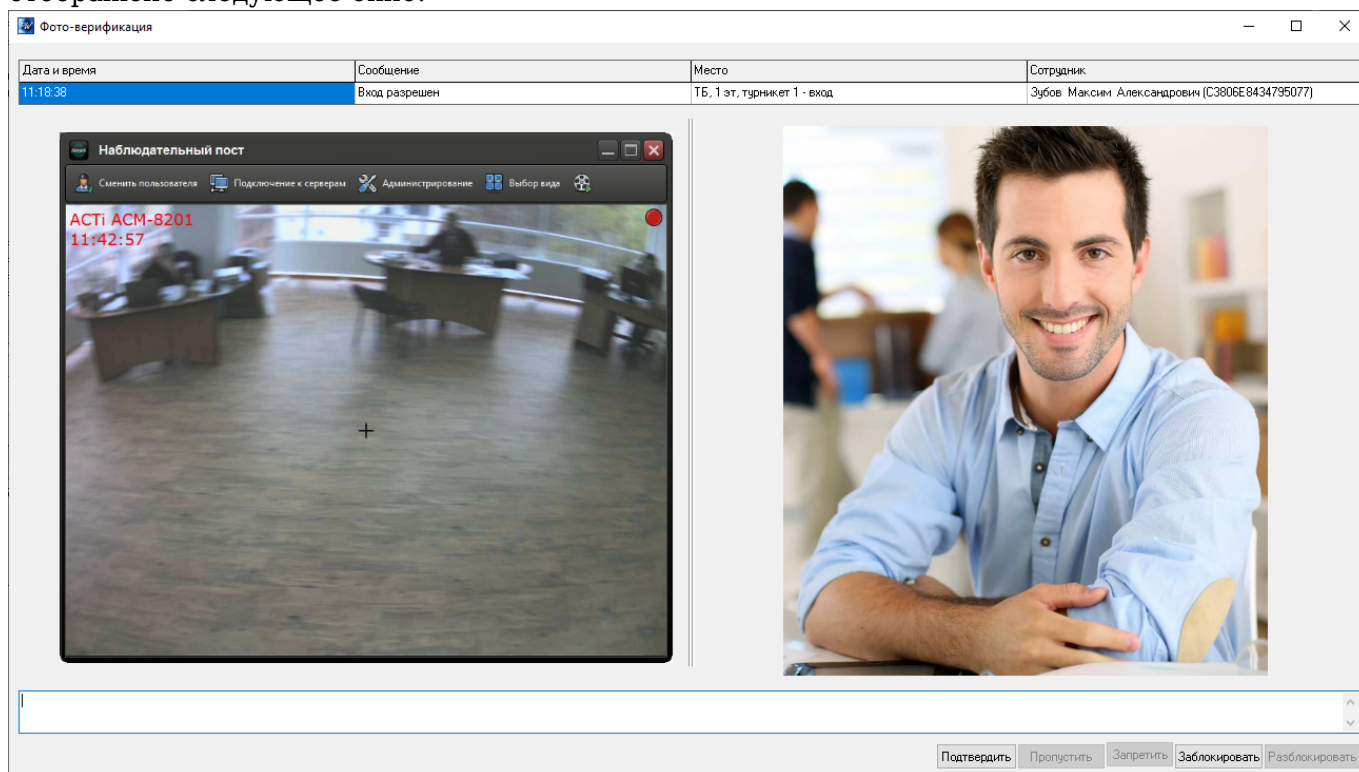
## Видео верификация по событию

Дополнительные настройки реакций СКУД "PROXWAY IP КЛИЕНТ" на необходимые события вызывают окно фотоверификации с трансляцией видеопотока с указанного видеоканала

(камеры).

Данная операция является дополнением штатного режима фотоверификации: ячейка, в которой выводилась фотография, делиться на две половины разделителем, в одной выводится видео с камеры, во второй – фотографии сотрудников.

Например, для системы видеонаблюдения "Линия" на экране оператора СКУД будет отображено следующее окно:



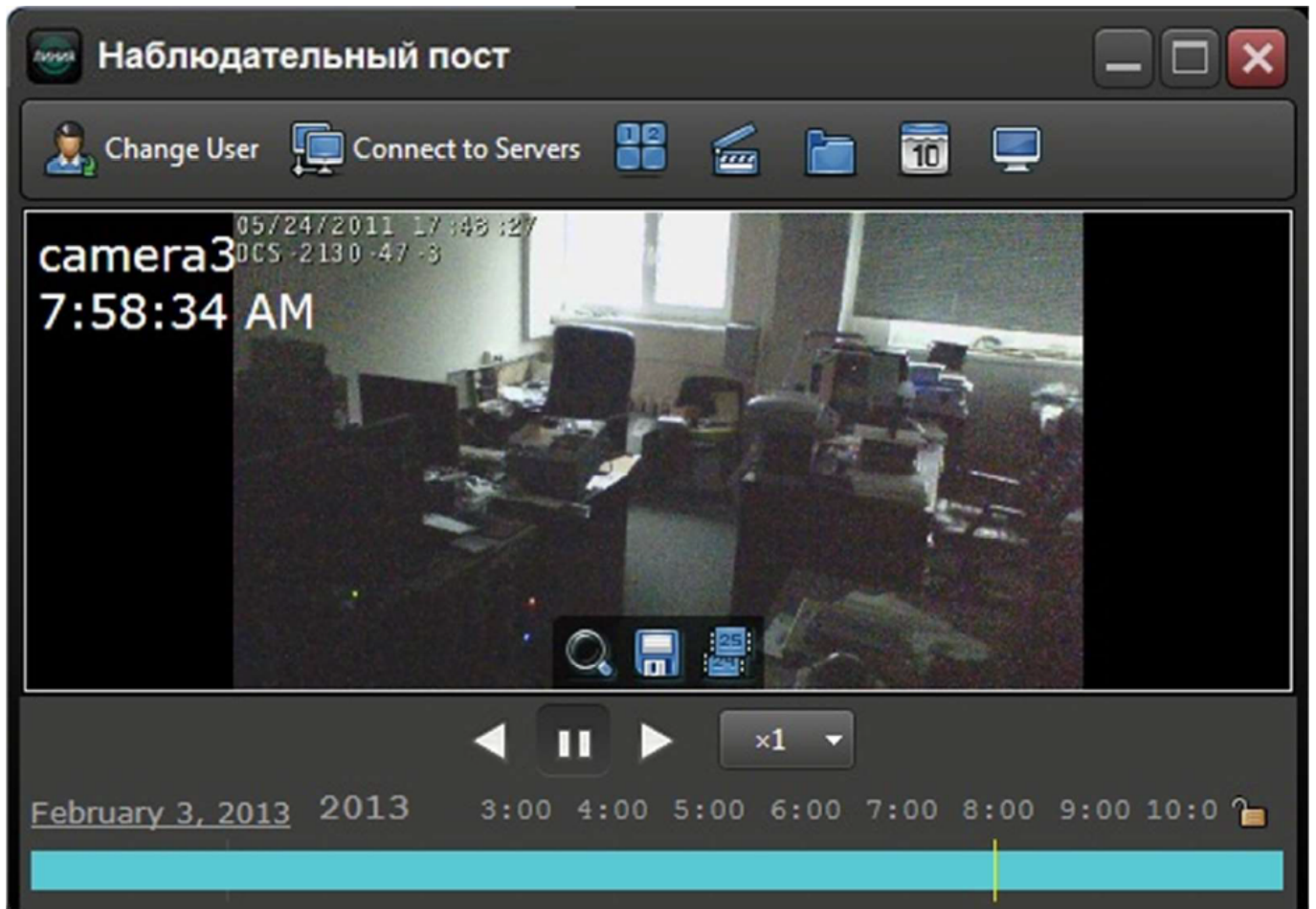
## Просмотр архива

Благодаря технологии совместной работы двух систем имеется возможность прямо из интерфейса ПО "PROXWAY IP КЛИЕНТ" просматривать архивные ролики с телекамер системы видеонаблюдения, которые логически привязаны к конкретным точкам доступа.

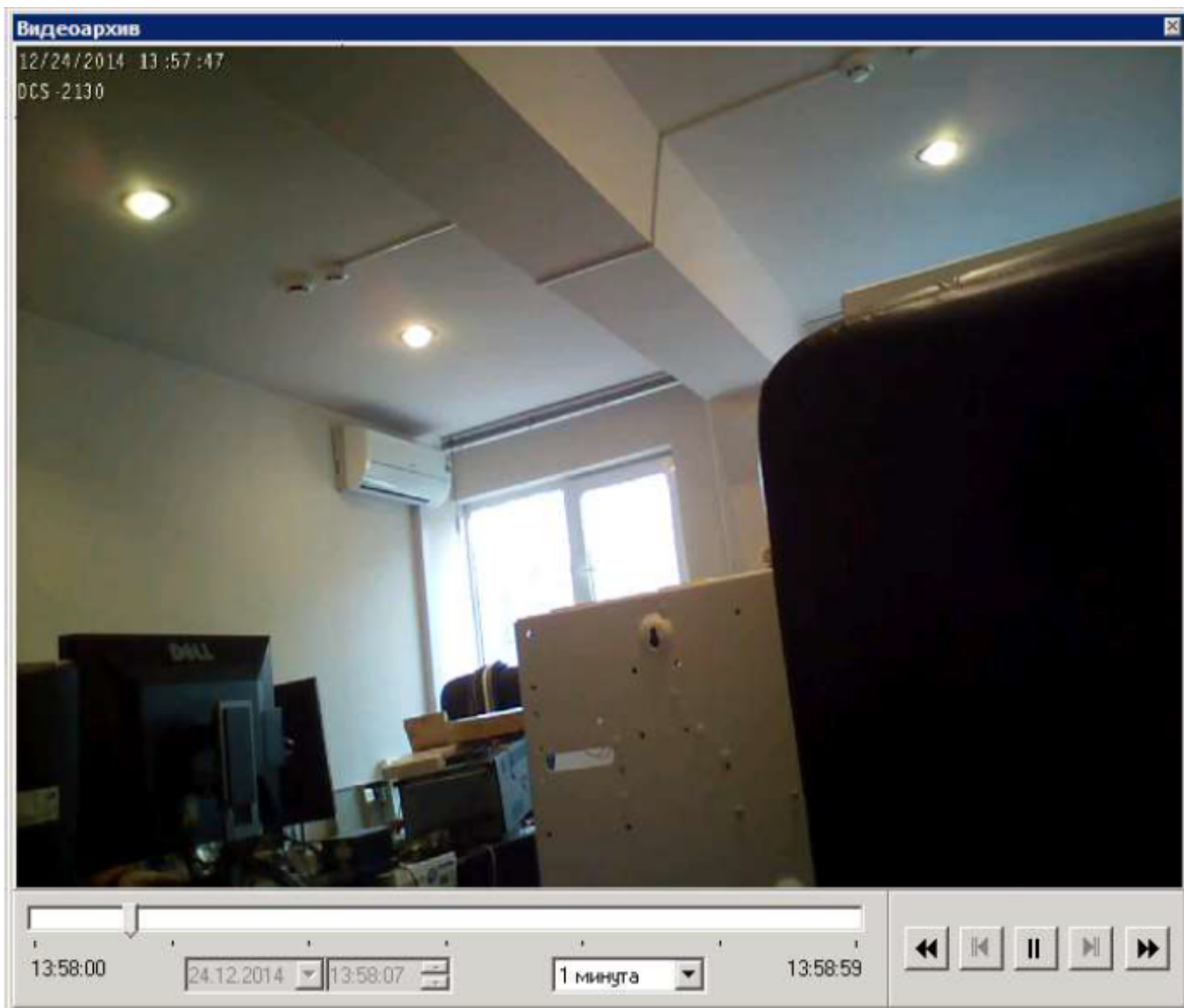
Запись видеороликов в архив в системы видеонаблюдения происходит независимо от настроек СКУД "PROXWAY IP КЛИЕНТ". Привязка архивных роликов к событиям доступа осуществляется по номеру камеры и времени события, поэтому большое значение имеет временная синхронизация этих двух систем.

Все отдельные события СКУД "PROXWAY IP КЛИЕНТ", а также все события из разнообразных отчетов, в случае наличия привязанных к ним видеороликов являются интерактивной ссылкой и, по двойному щелчку по ним будет открыто окно видеоархива.

Например, для системы видеонаблюдения "Линия", окно видеоархива выглядит следующим образом:



а для других DRV-ов:



Внимание!!! Не забудьте в настройках видеорегистратора разрешить запись видео на всех каналах, чтобы работал просмотр архива.