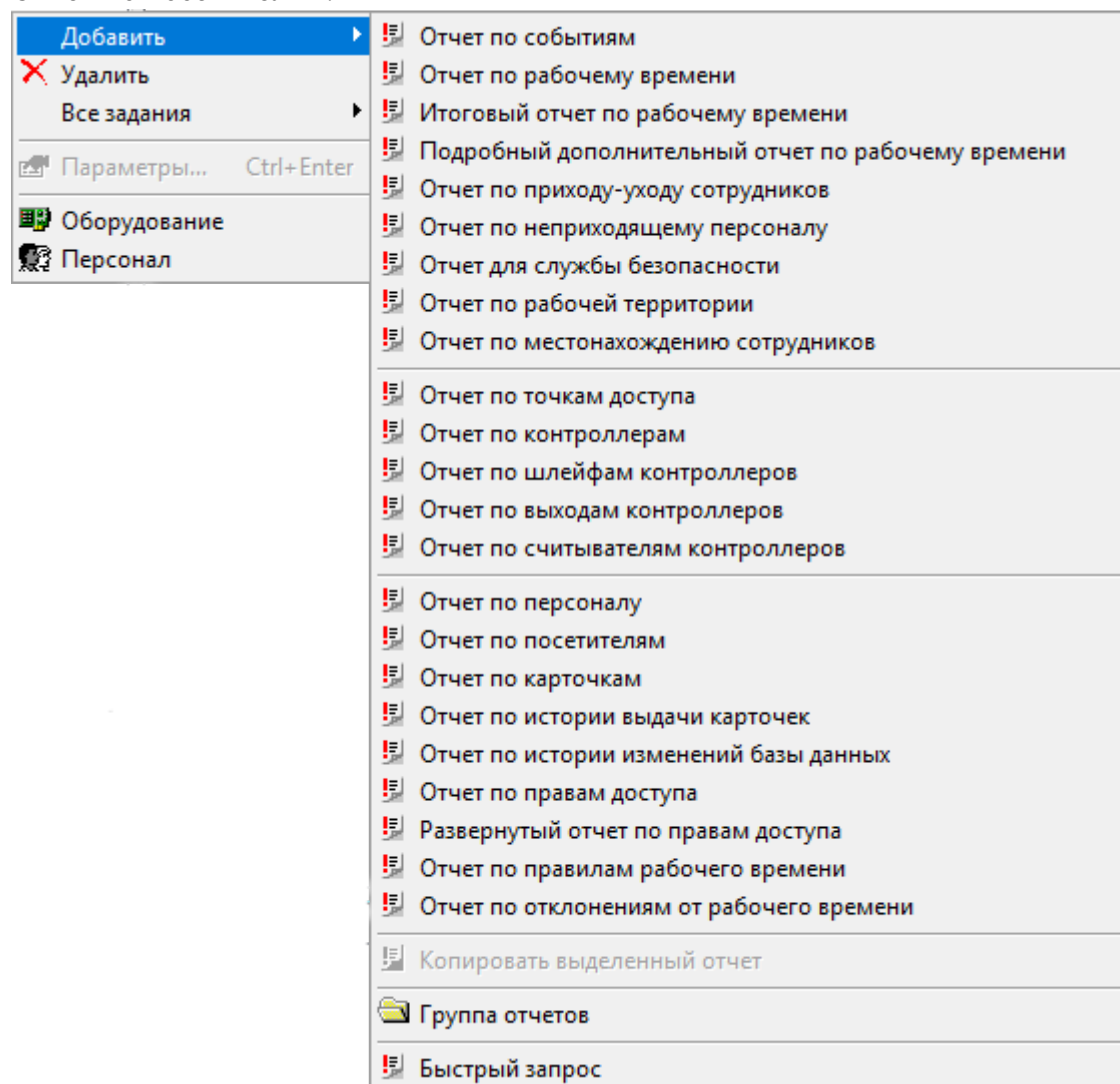


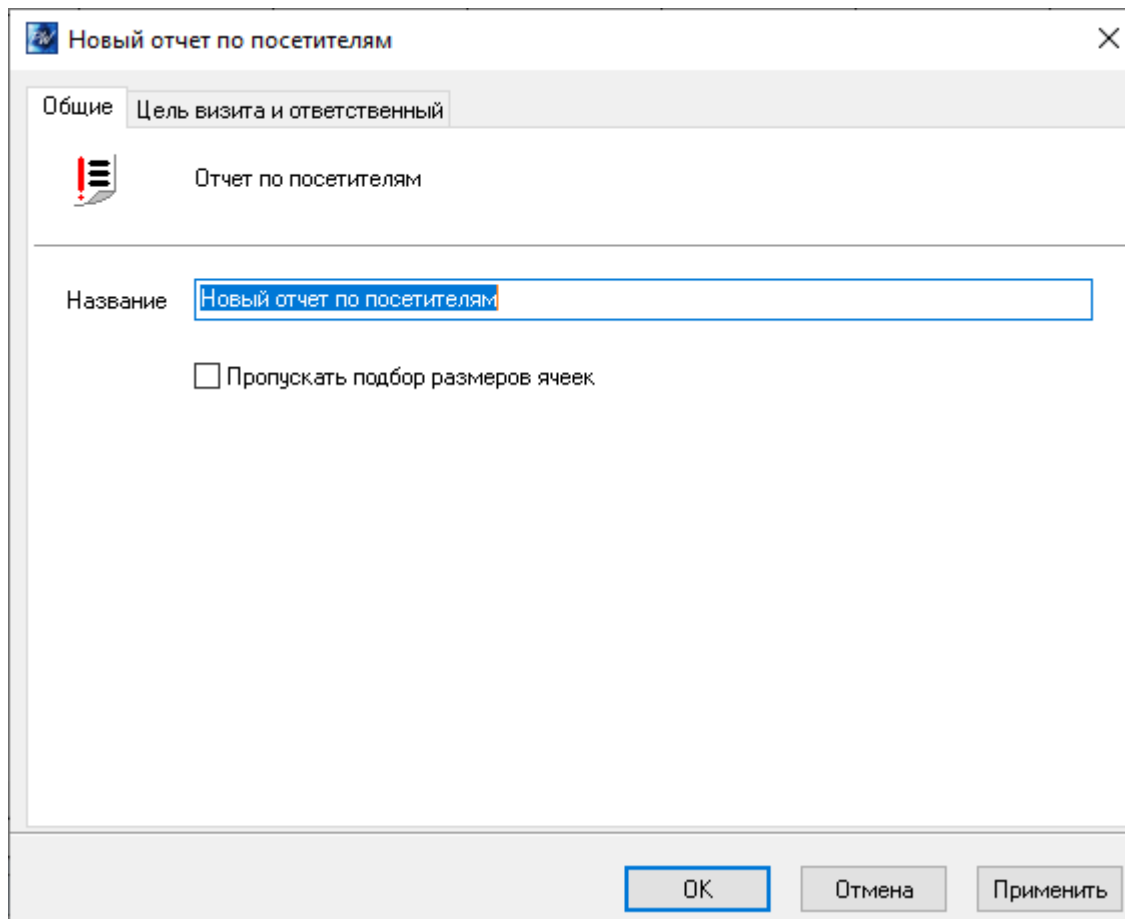
http://wiki.proxway-ble.ru/ProxWay_IP:%D0%A0%D0%B0%D0%B1%D0%BE%D1%82%D0%B0_%D1%81_%D0%BE%D1%82%D1%87%D0%B5%D1%82%D0%B0%D0%BC%D0%B8/%D0%9E%D1%82%D1%87%D0%B5%D1%82%D1%8B_%D0%BF%D0%BE_%D1%81%D1%82%D0%B0%D1%82%D0%B8%D1%87%D0%B5%D1%81%D0%BA%D0%BE%D0%B9_%D0%B8%D0%BD%D1%84%D0%BE%D1%80%D0%BC%D0%B0%D1%86%D0%B8%D0%B8/%D0%9E%D1%82%D1%87%D0%B5%D1%82_%D0%BF%D0%BE_%D0%BF%D0%BE%D1%81%D0%B5%D1%82%D0%B8%D1%82%D0%B5%D0%BB%D1%8F%D0%BC

ProxWay IP:Работа с отчетами/Отчеты по статической информации/Отчет по посетителям

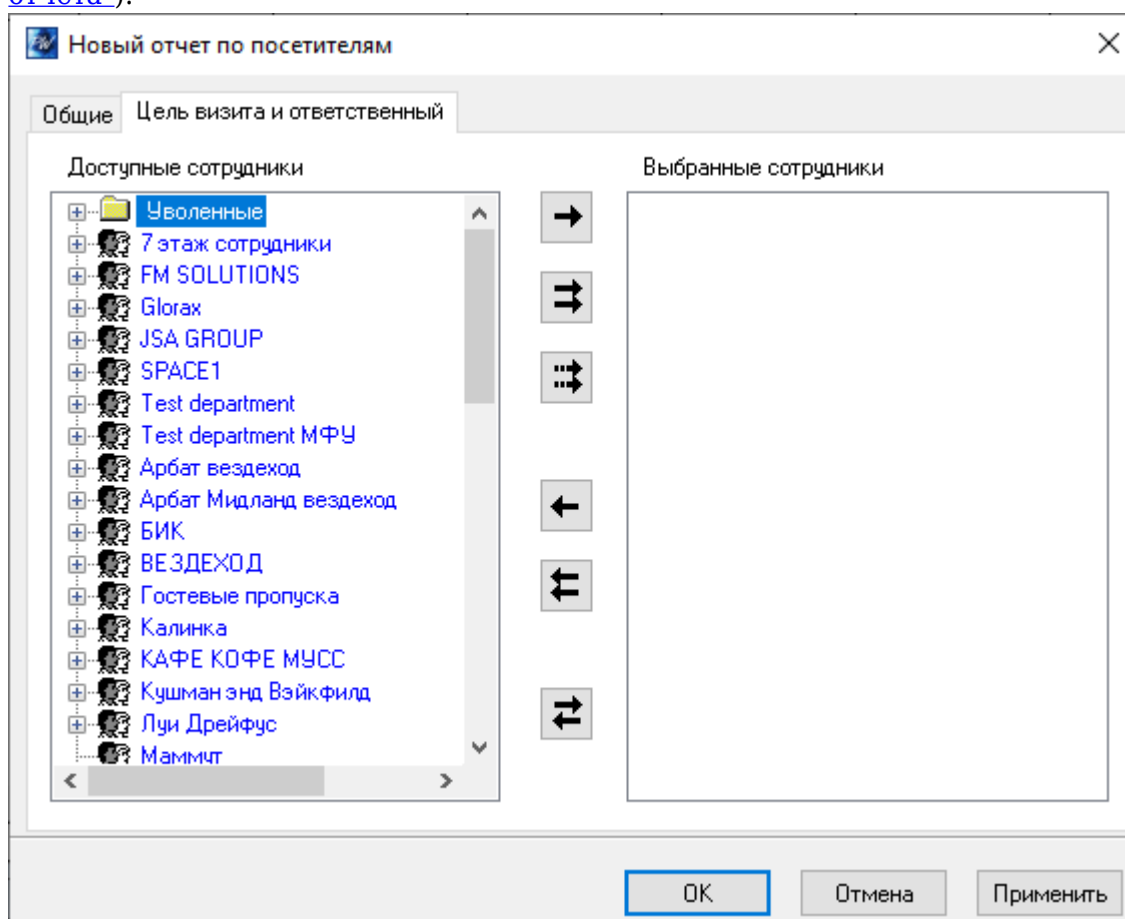
Для получения в табличной форме информацию о посетителях в системе в панели "Отчеты" кликните правой кнопкой мыши и в появившемся контекстном меню выберите Добавить → Отчет по посетителям.



В появившемся окне свойств отчета в закладке "Общие" дайте название отчету:



В закладке "Цель визита и ответственный" выберите тех сотрудников, которые являлись целью или были ответственны за посетителей (работа с окном описана в ["Настройка параметров отчета"](#)):



Полученный в результате отчет будет иметь вид:

Новый отчет по посетителям								
№	Название	Класс	Отдел	Группа доступа	Схема рабочего времени	Бэдж	Группа полей	Начало с
1	Посетитель №1	Посетитель		Новый маршрут для посетителей	Схема рабочего времени "Посетитель №1"		Пусто	21.11.05 15:
2	Новый посетитель	Посетитель		Маршрут для посетителей по-умолчанию	Схема рабочего времени "Новый посетитель"		Пусто	02.12.05 11:

Для сформированного отчета можно настроить внешний вид (какие колонки показывать, в каком порядке) и отфильтровать строки по широкому набору критериев, см. раздел [Отображения, экспорт и печать отчетов](#)